



MISIÓN Y FILOSOFÍA

Evolucionando un Mundo Sustentable



Sobre Primordiales

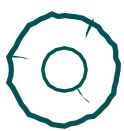
Primordiales, la filial latinoamericana de Primal Group, está dedicada a establecerse como una organización líder, impulsando el cambio para crear un futuro sustentable para nuestro planeta al asegurar protección ambiental, responsabilidad social, y creación de valor para las generaciones por venir.

Un mundo confrontado con nuevos desafíos requiere un pensamiento innovador y un enfoque más creativo. Las empresas sustentables serán las únicas sobrevivientes en un mundo con crecientes retos ecológicos, conciencia pública y mayor sentido de responsabilidad.

Como especialistas en mercados emergentes, Primordiales se enfoca en las soluciones necesarias para sostener una población global que rebasará los 10 mil millones para el 2050. Al concentrarnos en las necesidades Primordiales del hombre, nuestro objetivo es generar éxito financiero junto con un impacto global positivo.

En un mundo que exige y merece una mayor responsabilidad social en los negocios, empresas sustentables como la nuestra, garantizan un futuro más consciente y rentable para todos.

Bienvenidos a nuestra filosofía.



3500 BC



1234



1700



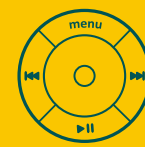
1817



1893



1894



2001



2015

La Evolución de la Rueda - Cambiando de Forma y Función

Primordial

- La primera, **original**
- Primaria en su **prioridad**
- Primitiva en su **simplicidad**
- Pristina en su **pureza**
- Escencial en su **importancia**

Filosofía Primordial

La Influencia del Hombre

La fuerza de mayor impacto en la tierra: El hombre ha influenciado al planeta más que cualquier otro factor, y continúa. Durante el siglo pasado, hemos desarrollado tecnologías innovadoras que proveen sustento, refugio y conocimiento a miles de millones de

personas alrededor del mundo. La raza humana se ha convertido en una fuerza física y social tal, que estamos rebasando los límites hacia una nueva era geológica, la cual se está dando a conocer como el antropoceno.

La Consecuencia del Hombre

El impacto humano en la tierra ha creado tanto oportunidades como amenazas. Cada año, el cambio climático junto con el continuo agotamiento de los recursos naturales del planeta, está llevando a la pérdida de 12 millones de hectáreas de tierra fértil, 120,000 kilómetros cuadrados de bosques y selvas y por lo menos 10,000

especies distintas. Entender las consecuencias humanas es clave para la supervivencia y la realización de cada aspecto de nuestras vidas. Sólo a través de la sustentabilidad podemos satisfacer los requerimientos fundamentales para la vida y garantizar un futuro seguro y próspero para todos.

Humano Primordial

Los desafíos del humano primordial todavía existen. Hay retos y oportunidades. El humano primordial tenía que evaluar su entorno para sobrevivir, tenía que adaptarse a su medio ambiente, crear estrategias y tomar decisiones sabias para sobrevivir. El hombre está motivado por una serie de sistemas emocionales que están conectados a sus deseos subconscientes. Los humanos estamos intrínsecamente motivados para satisfacer ciertas necesidades, cuando alguna es alcanzada, la persona busca satisfacer la siguiente y así

sucesivamente. Esto era un hecho en el hombre antiguo y sigue igual de cierto hoy en día. Estos motivadores se conocen como la “Jerarquía de Necesidades”.

Satisfacer estas necesidades es instintivo, permanente e inquebrantable.

El hombre no ha cambiado, y tampoco sus necesidades, deseos y requerimientos.

Ahora

En Primordiales hemos desarrollado un modelo que identifica cómo los instintos influyen al ser humano respecto a lograr la supervivencia y el éxito. Esta supervivencia y crecimiento financieros son medidas de logro en las personas, ya que nuestra existencia, hoy en día, depende de las elecciones que tomamos y estas elecciones están principalmente gobernadas por libertad financiera, evidenciando así, la importancia de la “Jerarquía de Necesidades” para la prosperidad financiera y para el éxito en cualquier área de la vida.

Nuestro embudo del éxito se enfoca en necesidades primordiales; al aplicarlas en cada uno de los niveles del embudo, se crea valor, que con el tiempo genera ganancia ya sea financiera o no financiera. Cada nivel del embudo fortalece la seguridad y sustentabilidad. Todos los niveles de necesidad Primordial son considerados directamente en conexión con su objetivo. Cada etapa del embudo crea un grado de beneficio, pero al combinar todos los escalones para formar un embudo, se crea el máximo éxito, sustentable y perdurable.



Explicando el Embudo del Éxito Primordial

Necesidades Fisiológicas



Invertir en las necesidades fisiológicas de la humanidad es invertir en la mayor prioridad de cada ser que ha vivido y vivirá en la Tierra. El hombre sacrificará y arriesgará todo por cumplir con sus necesidades fisiológicas. Requiriendo constante atención, nada tiene más valor o importancia para el humano que la continua satisfacción de estas necesidades.

La población global está creciendo, mientras que las dietas de los mercados emergentes cambian al mismo tiempo que las economías crecen, incrementando aún más la presión en los ya escasos recursos naturales. La demanda para esta supervivencia tan hambrienta de recursos, dependiente de combustibles, aire limpio, agua potable, y comida, está creciendo exponencialmente. Las personas modernas están

mejor educadas y más conscientes que las generaciones anteriores y están demandando cambios al viejo sistema socioeconómico que impulsaba la productividad a cualquier costo, el cual causó un agotamiento sin precedentes, de los recursos naturales estratégicos de la Tierra. La responsabilidad de suministro está aumentando mientras que la tierra arable está disminuyendo a causa de la urbanización, cultivación excesiva, abuso de agroquímicos sintéticos y el cambio climático. Estos factores están creando un desequilibrio monumental en la oferta y demanda.

Satisfacer las necesidades fisiológicas de los humanos nunca había sido tan imponente y a su vez ofreciendo un potencial de recompensas como nunca antes. Estas recompensas tanto morales como financieras se van a exaltar en aquellos responsables por atender las necesidades fisiológicas humanas, las necesidades más básicas de la humanidad.

- **Zonas de alta tensión con ganancias inmediatas en un nivel personal de supervivencia.**
- **De bajo riesgo, la inagotable demanda crea rendimientos inmediatos y seguros para aquellos que satisfacen las necesidades de otros.**

Necesidades de Seguridad

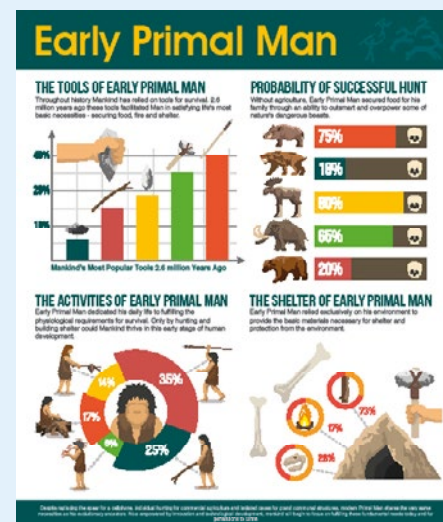
Una vez que las necesidades fisiológicas han sido satisfechas, la siguiente prioridad son las necesidades de seguridad, donde asegurar la salud personal, la seguridad financiera y la protección ambiental a largo plazo, pasa a primer plano.

A este nivel, las necesidades de seguridad y protección se vuelven primarias mientras la humanidad se esfuerza por obtener orden y longevidad en sus vidas. La motivación de salvaguardar la salud personal y el bienestar financiero, además de proteger y restaurar el ecosistema recae en las necesidades de seguridad y protección.

Por varias generaciones, la comunidad empresarial ha enfocado sus esfuerzos industriales en el corto plazo, desatendiendo la supervivencia futura de la humanidad y el planeta. En un mundo de mayor volatilidad de mercados e inestabilidad geopolítica, la seguridad financiera a largo plazo depende de encontrar una forma sustentable de satisfacer las crecientes necesidades humanas de agua, comida, refugio e infraestructura. Reduciendo, al mismo tiempo, el impacto en el mundo natural y en su habilidad de llevar a cabo los procesos de los que tanto dependemos.

En estos tiempos, el “valor” no es más que un precio determinado por opinión o moda. En lugar de especular la percepción de los precios en un ambiente mediante el cual algunos tienen que perder para que otros ganen, la verdadera creación de valor está en recompensar tanto a participantes como a receptores hoy y en un futuro.

- **Las estrategias de inversiones de opinión se enfocan únicamente en el corto plazo y son de alto riesgo, mientras que invertir en las necesidades primordiales del hombre reduce el riesgo del portafolio, ofrece ganancias en el mediano y largo plazo y es sustentable.**
- **Las inversiones en la seguridad Primordial de las personas crean resultados ganar - ganar que reducen los niveles de riesgo de todos los involucrados.**



Pertenencia

Cuando las necesidades fisiológicas y de seguridad han sido satisfechas, la necesidad de pertenencia y aceptación se vuelve prioridad. En este nivel las relaciones emocionales en casa y en el trabajo son una importante influencia en el comportamiento humano.

La pertenencia ha sido un motivador fundamental, por generaciones, para asegurar un sentido de seguridad, identidad y solidez financiera dentro de las estructuras sociales, como la familia.

Siendo un fuerte requisito humano, el sentido de pertenencia se alcanza a través de inversiones que se enfocan en la armonía y protección.



Es de suma importancia que las empresas aprovechen el sentido de unión y pertenencia dentro de las comunidades locales en donde operan. Generar empleo y retribuir a las comunidades locales promueve la cooperación, mejora la contratación y asegura crecimiento económico global.

La pertenencia infunde un sentimiento de orgullo, compañerismo, y energía en la gente, promoviendo la productividad general en las comunidades. La creación del sentido de pertenencia se le escapa a muchos, sin embargo, es sorprendentemente beneficioso en el éxito a largo plazo.

Estima



La adquisición de apreciación y respeto es el siguiente motivador para el progreso y éxito de la persona. Además de la necesidad de prestigio y realización, la estima necesita incluir el desarrollo de la autoestima y valía personal dentro de las comunidades. Esto se logra al hacer contribuciones productivas al mundo, que refuerzan el valor individual en la sociedad.

En el trabajo, cuando la autoestima del empleado está baja, o cuando le falta un sentido de apreciación, su productividad y lealtad disminuyen. Cuando estos aspectos están altos, también lo están la productividad y la lealtad, incrementando la seguridad de la empresa, y por lo tanto, de la inversión. La estima es uno de los contribuyentes psicológicos más importantes para el éxito; sin ella la habilidad perece, con ella, florece.

La más alta manifestación de autoestima es el respeto por uno mismo. La fuerza, aptitud, maestría, autoconfianza, independencia y libertad, dependen de una capacidad interna que se establece a partir de la experiencia. Existen varios beneficios en asociarse con los aspectos que la alimentan desde dentro. Al invertir junto con otros, o en organizaciones que poseen autoestima, los beneficios abundan por las capacidades realizadas por ella.

Reputación

La reputación es la piedra angular del poder y un creciente factor en el éxito. Las inversiones éticas tienen una mayor atracción dentro de la sociedad y por lo tanto un menor riesgo.



Las empresas que constantemente manejan y miden sus actividades como empresa socialmente responsable, superaron a sus semejantes en el índice FTSE 350, en retorno total de accionistas en 7 de los últimos 8 años; una clara demostración de la tendencia hacia el éxito a través de medios respetados.

Proteger el medio ambiente y cuidar a la población en general asegura a la humanidad. Las ganancias a toda costa ya no son aceptables; las inversiones en productos que son social y moralmente responsables además de amigables con el medio ambiente, son esenciales para mantener el orden de las cosas, permanecer rentables y sustentar la seguridad financiera.

Una buena reputación a través de acciones social y moralmente respetables no es solo es inexpugnable, sino un ingrediente clave para el éxito tanto personal como financiero en el nuevo orden mundial.

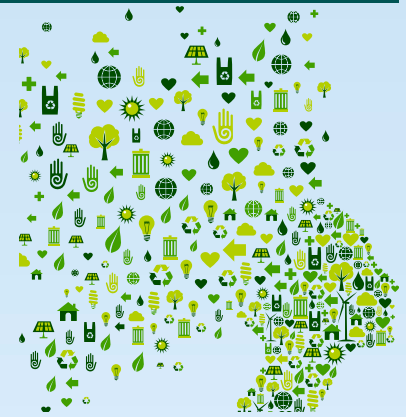
Conocimiento

Las personas tienen incorporada una necesidad de aumentar su inteligencia y mejorar su conocimiento. El requisito humano de aprender, explorar, descubrir y crear, asegurará una más alta comprensión del mundo que lo rodea.

La auto conciencia y perspicacia son vitales para entender el mundo y estructurar la vida y los negocios de maneras significativas e integradas que resulten en éxitos.

La falta de auto conciencia crea ego y auto legitimación, factores que deben ser cuidadosamente navegados en el comportamiento personal y de otros para protegerlos de la vulnerabilidad, incertidumbre y exposición al riesgo. Muchos le dan poca importancia al conocimiento, el cual debería

ser de los principales criterios. Una alta calificación en conciencia del conocimiento es uno de los principales predicadores de éxito. Aquellos que conocen sus debilidades son más capaces de pedir consejos en aquellas áreas en donde carecen de experiencia, alcanzando de ese modo, mayores logros.



Autorrealización



“Lo que un hombre puede ser, debe ser” - Abraham Maslow (1987)

Alcanzar el máximo potencial representa el uso continuo y exhaustivo de los más altos talentos y capacidades de la manera más generativa. La autorrealización ocurre cuando los individuos llegan a un estado de armonía, entendimiento y satisfacción

intelectual por haber alcanzado su máximo potencial en la vida.

Preocupadas por el bienestar de la humanidad e impulsadas por los más altos estándares morales, éticos e intelectuales, las figuras autorrealizadas a lo largo de la historia han proporcionado soluciones a algunos de los desafíos más importantes de la humanidad.

Es sumamente beneficioso, para todos los participantes, investigar las formas en las que se puede facilitar el cumplimiento de este gran potencial. La satisfacción de esta realización personal impulsa la productividad y el máximo desempeño, el cual crea mayores niveles de recompensas tanto morales como financieras.

Trascendencia

La importancia de dejar un legado valioso incrementa cuando se expande la división del patrimonio. Hoy en día, apoyar a las siguientes generaciones a educarse, a alcanzar su máximo potencial y a auto realizarse es más importante que nunca. La inversión en dicho futuro debe seguir el embudo Primordial para existir y sobrevivir por generaciones.

Invertir en las soluciones a las necesidades primordiales de la humanidad crea un verdadero sentido de realización. Empoderados por la innovación

y el desarrollo tecnológico debemos enfocarnos en satisfacer las necesidades primordiales a largo plazo. El compromiso directo con estas necesidades crea menores riesgos y mayores retornos que las clases tradicionales de activos. Es cierto que un mundo tan demandante y merecedor de la más alta responsabilidad social, las empresas sustentables, con las necesidades primordiales de la humanidad como prioridad, garantizarán un futuro más seguro, consciente y próspero para todos nosotros.

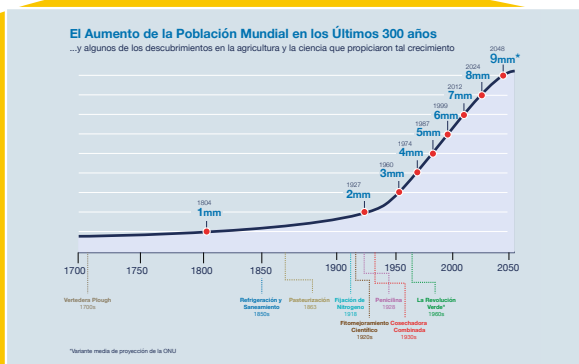


Desafíos Primordiales

Vivimos en un ambiente lleno de desafíos que requieren de pensamiento innovador. La alternativa es lo que Einstein describió como la definición de locura: "es hacer la misma cosa una y otra vez esperando diferentes resultados". Esto tiene una resonancia particular en el planeta que está en transición a un periodo más volátil, tanto en el clima como en los mercados de inversiones. Algunos de los cambios son estructurales por naturaleza y tendrán consecuencias drásticas que afectarán nuestra existencia:

Mayor Población

Las Naciones Unidas predicen que la población global crecerá a 11 mil millones para fines del siglo.



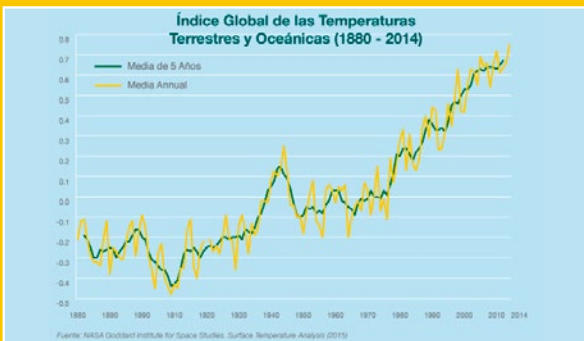
Producción de Comida

Para el año 2050 la producción de comida necesitará incrementar un 70% y la producción de proteínas un 100%.



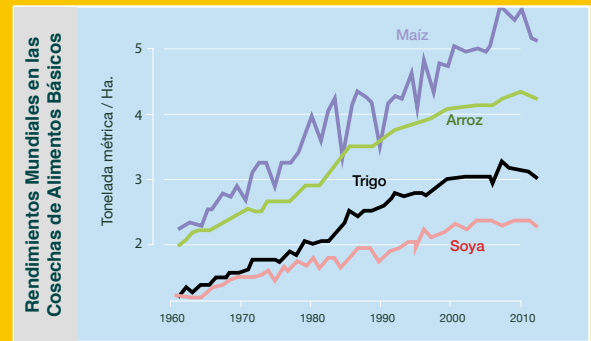
Temperaturas Globales más Calientes

Las temperaturas podrían ver un incremento de 6°C para el año 2100 que llevará a cambios catastróficos al medio ambiente.



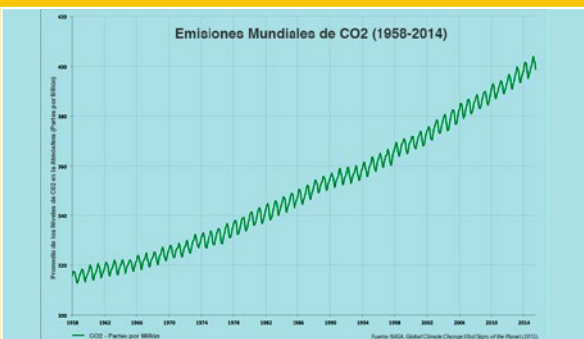
Producción de Cultivos en Declive

El rendimiento de las cosechas caerá un 2% cada década, en todas las regiones y en todos los cultivos, (basado en un incremento de 2°C).



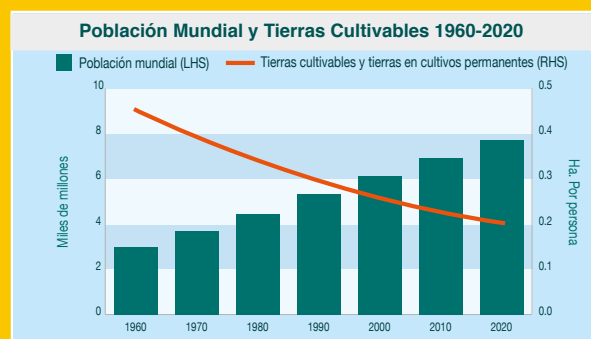
Mayores Niveles de Contaminación

Más de la mitad de la población podría ser expuesta a aire estancado, contaminado y nocivo para el 2100.



Menos Tierras de Cultivo

Se estima que 1.5 millones de km² de tierras cultivables se habrán perdido para el año 2050.



Las 8 Leyes Primordiales del Éxito

1

Proveer Soluciones a las Necesidades Humanas

2

Crear Escenarios Ganar - Ganar

3

Promover Unidad

4

La Estima Mejora las Capacidades

5

La Reputación es la Piedra Angular del Poder

6

El Conocimiento es Clave

7

Alcanzar tu Máximo Potencial

8

Dejar un Legado

“Tenemos la capacidad de crear un futuro extraordinariamente diferente; uno que restaure ecosistemas, reduzca el carbón en la atmósfera y proteja el medio ambiente mientras promueve innovación, prosperidad, empleo y seguridad.”

*- Anthony J. Archer
Presidente y Director General*



✉ info@primordiales.com

🌐 primordiales.com.mx

📍 Av. Presidente Masaryk #191, Polanco V Sección, C.P. 11560 Ciudad de México